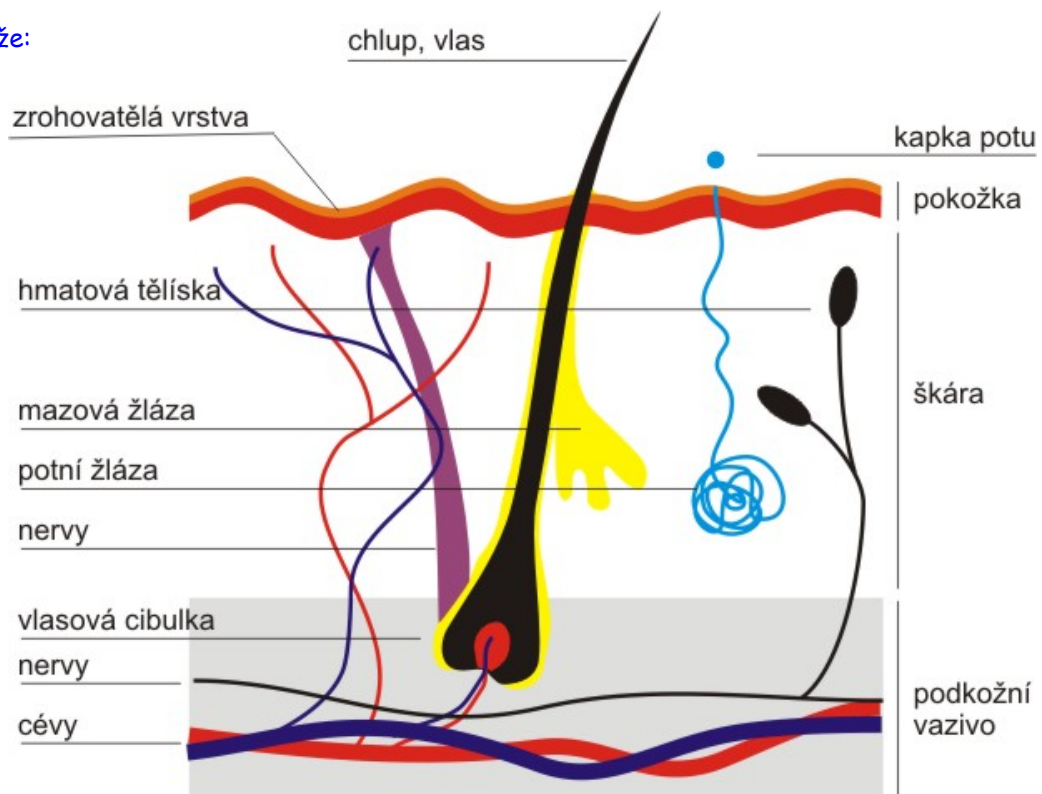


Kožní soustava

stavba kůže:



- Kůže - pokrývá povrch těla
- chrání : před mechanickým poškozením
 - UV-zářením
 - chemickými látkami
 - škodlivými organismy
 - je sídlem hmatových receptorů
 - nepropouští vodu
 - zásobárna energie
 - tvorba vitamínu D



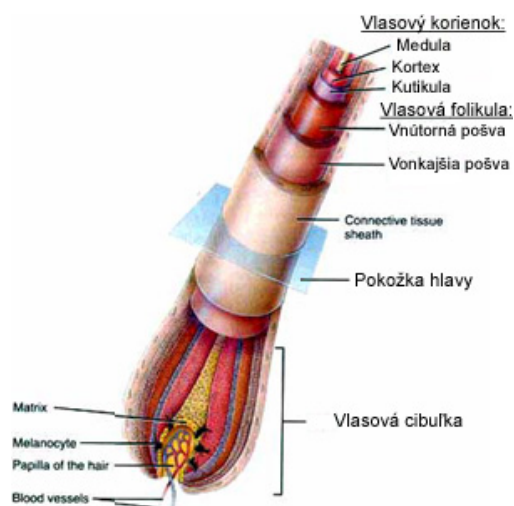
3 části:

Pokožka:

- několik vrstev
- nejhlubší - dělení buněk a vytlačování k povrchu - zde odumírají

Škára:

- vazivová tkáň
- zajišťuje pevnost a pružnost
- krevní a lymfatické vlasečnice
- nervová zakončení - vnímáme - teplo, chlad, tlak, svědění, bolest
- smyslové buňky jsou i v kořínkách vlasů



Podkožní vazivo

- nejspodnější vrstva
- obsahuje tukovou tkáň - izolační vrstva
- určuje tvar a hmotnost těla
- silnější u žen

Melanin

- pigment - udává barvu kůže i vlasů
- jeho tvorba je stimulována při poškození DNA, pak se pokožka opaluje
- nadměrná produkce melaninu - melanismus (u zvířat např. levhart kapský - černá varianta)
- málá produkce - albinismus



Kožní útvary: chlupy, obočí, řasy, nehty
 - hmatové lišty - na prstech, dlaních - protáhlé podélné valy
 - papilární linie - na povrchu kůže, obrazce u každého individuální, jsou dědičné (otisky prstů)

Kožní žlázy

- po celém těle (čelo, dlaně, chodidla, podpaží)

Potní žlázy

- ochlazují tělo
- pot obsahuje vodu, močovinu a soli
- 0,5 - 1 litr za den
- horko - až 10 litrů za den

Mazové žlázy

- chrání pokožku, vlasy a chlupy před vlhkem, suchem a bakteriemi

Pachové žlázy

- činnost začíná v pubertě
- dodávají charakteristický pach tělu

Mléčné žlázy

- puberta u žen
- tvorba mléka po narození dítěte



Onemocnění

- povrchové a hloubkové rány
- popáleniny
- omrzliny
- poleptání
- ekzémy
- alergie
- bradavice
- opary, lupénka, akné
- rakovina kůže (nadměrné slunění)

